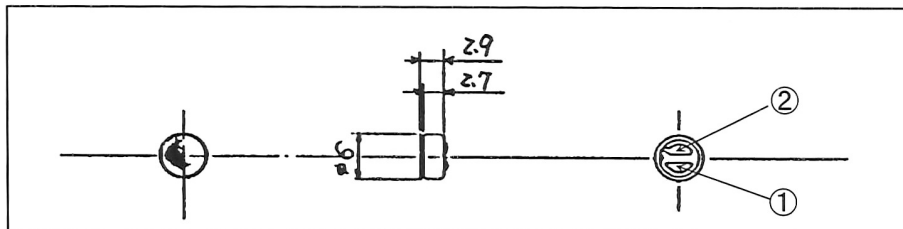


品番

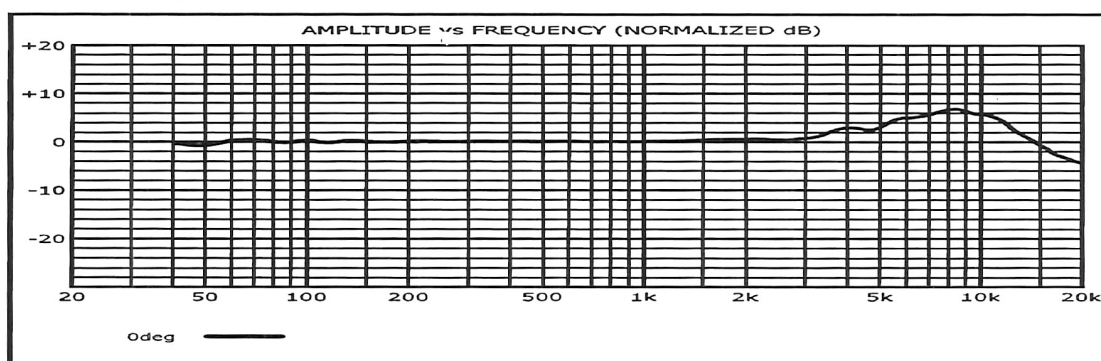
EC-S600

1. 外観, 寸法

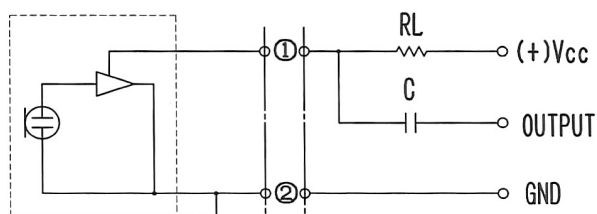


2. 電氣的規格

- | | |
|---------------|--|
| 2-1 型式 | エレクトレットコンデンサー型 |
| 2-2 感度 | -43dB±4dB (0dB=1V/1Pa) |
| 2-3 周波数特性 | 50Hz~15kHz |
| 2-4 出力インピーダンス | 2kΩ MAX at 1KHz (RL = 2.2KΩ) |
| 2-5 指向特性 | 無指向性 |
| 2-6 動作電圧 | 1.3V~12V 基準動作電圧 3V |
| 2-7 消費電流 | 250μA MAX |
| 2-8 最大入力音圧 | 100dB SPL(at 1kHz 1% T. H. D Typical) |
| 2-9 信号対雑音 | 56dB 以上 (at 1kHz/Pa) |
| 2-10 位相・極性 | ダイアフラムに正の音圧が印加された時 ①の端子に正相の電圧が発生する。 |
| 2-11 周波数特性 | |



測定回路



Four-Leaf Co. LTD.

Jan 2009 Allright reserved Four-Leaf LTD.