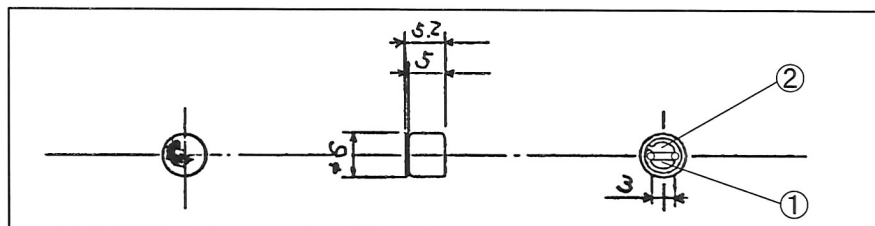


品番

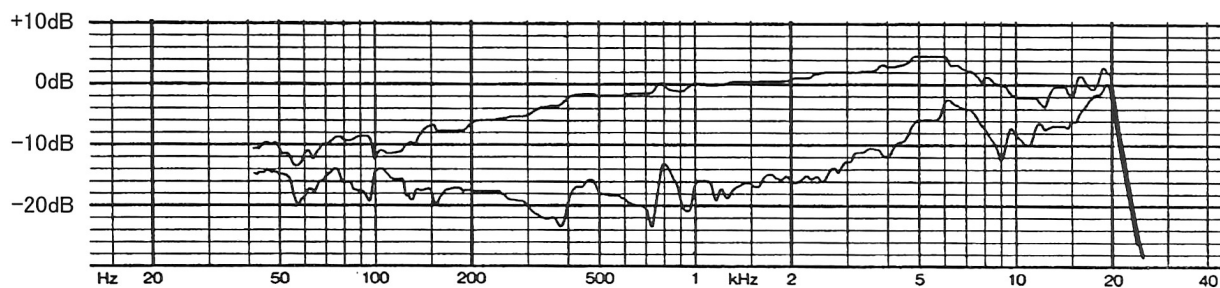
UEB-0600

1. 外観, 寸法



2. 電氣的規格

- | | |
|---------------|--|
| 2-1 型式 | バックエレクトレットコンデンサーマイクロホン |
| 2-2 感度 | -48dB±4dB (0dB=1V/1Pa) |
| 2-3 周波数特性 | 150Hz~10KHz |
| 2-4 出力インピーダンス | 2KΩ MAX at 1KHz (RL=2.2KΩ) |
| 2-5 指向特性 | 単一指向性 |
| 2-6 動作電圧 | 1.3V~12V 基準動作電圧 3V |
| 2-7 消費電流 | 250μA MAX |
| 2-8 最大入力音圧 | 110dB SPL (at 1KHz 3% T. H. D Typical) |
| 2-9 信号対雑音 | 52dB 以上 (at 1KHz/Pa) |
| 2-10 接地方式 | (-) 接地 |
| 2-11 極性 | ダイヤフラムに正の音圧がかかった時、①側に(-)が出力される。 |
| 2-12 周波数特性 | |



測定回路

